



**Общество с ограниченной ответственностью
«НАУЧНО-ИССЛЕДОВАТЕЛЬСКИЙ И ПРОЕКТНЫЙ
ИНСТИТУТ НЕФТИ И ГАЗА
УХТИНСКОГО ГОСУДАРСТВЕННОГО ТЕХНИЧЕСКОГО
УНИВЕРСИТЕТА»**

(ООО «НИПИ нефти и газа УГТУ»)

РЕКОНСТРУКЦИЯ ГАЗОПРОВОДА КЫРТАЕЛЬ-ПЕЧОРА

ДОКУМЕНТАЦИЯ ПО ПЛАНИРОВКЕ ТЕРРИТОРИИ

Книга 2 «Проект межевания территории»

Г-02-НИПИ/2019-ПМТ



Общество с ограниченной ответственностью
«НАУЧНО-ИССЛЕДОВАТЕЛЬСКИЙ И ПРОЕКТНЫЙ
ИНСТИТУТ НЕФТИ И ГАЗА
УХТИНСКОГО ГОСУДАРСТВЕННОГО ТЕХНИЧЕСКОГО
УНИВЕРСИТЕТА»

(ООО «НИПИ нефти и газа УГТУ»)

РЕКОНСТРУКЦИЯ ГАЗОПРОВОДА КЫРТАЕЛЬ-ПЕЧОРА

ДОКУМЕНТАЦИЯ ПО ПЛАНИРОВКЕ ТЕРРИТОРИИ

Книга 2 «Проект межевания территории»

Г-02-НИПИ/2019-ПМТ

Изм. № подл.	Подп. и дата	Взам. инв. №

Исполнительный директор

Д.В. Шаров

Главный инженер проекта

Ю.В. Попов



**МИНИСТЕРСТВО
ПРИРОДНЫХ РЕСУРСОВ
И ОХРАНЫ ОКРУЖАЮЩЕЙ СРЕДЫ
РЕСПУБЛИКИ КОМИ
(МИНПРИРОДЫ РЕСПУБЛИКИ КОМИ)**

**КОМИ РЕСПУБЛИКАСА ВӖР-ВА
ОЗЫРЛУН ДА ГӖГӖРТАС ВИДЗАН
МИНИСТЕРСТВО**

167983, ГСП-3, г. Сыктывкар,
ул. Интернациональная, 108а
тел (8212) 286-001, факс (8212) 30-48-83
e-mail: minpr@minpr.rkomi.ru

21.09.2021 № 01-10/14997-Т

На № 03-2-09-4401 от 02.09.2021

ООО «НИПИ нефти и газа УГТУ»

ул. Октябрьская, д. 14,
г. Ухта, 169300

Министерство природных ресурсов и охраны окружающей среды Республики Коми в соответствии с требованиями п. 12.3. статьи 45 Градостроительного кодекса РФ, рассмотрев документацию по планировке территории (проект межевания территории) по объекту: «Реконструкция газопровода Кыртаель-Печора», согласовывает ее применительно к землям лесного фонда.

Лесные участки под проектируемый объект общей площадью 0,0326 га с видом разрешенного использования лесов в соответствии со статьей 25 Лесного кодекса РФ – строительство, реконструкция, эксплуатация линейных объектов территориально расположены в границах ГУ «Печорское лесничество» в квартале 193 Канинского участкового лесничества.


Министр

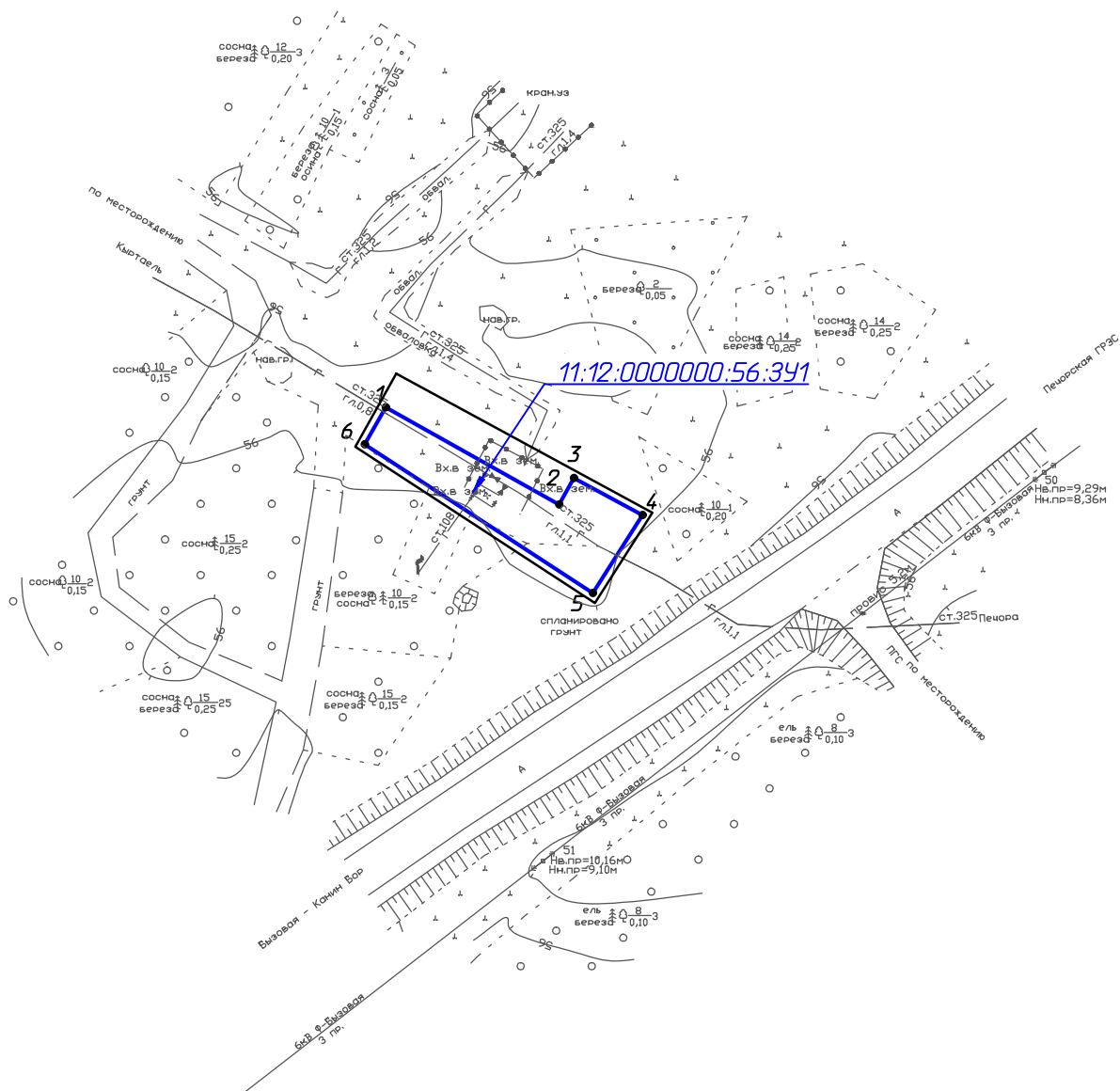
А.В. Кузнецов



Фельцингер Виктория Георгиевна
8 (8212) 28-60-01 (доб. 547)

	Обозначение	Наименование	Страница
		Раздел 1 «Проект межевания территории. Графическая часть»	
1	Г-02-НИПИ/2019- ПМТ.Г1	Чертеж межевания территории	3
		Раздел 2 «Проект межевания территории. Текстовая часть»	
2	Г-02-НИПИ/2019- ПМТ.Т	Пояснительная записка	4
		Раздел 3 «Материалы по обоснованию проекта межевания территории. Графическая часть»	
3	Г-02-НИПИ/2019- ПМТ.Г2	Схема расположения проектируемого лесного участка	9
4	Г-02-НИПИ/2019- ПМТ.Г3	Схема расположения земельных участков в границах ЗОУИТ	10
		Раздел 4 «Материалы по обоснованию проекта межевания территории. Пояснительная записка»	
5	Г-02-НИПИ/2019- ПМТ.Т	Пояснительная записка	11
		Приложение	



Взам. инв. №	
Подп. и дата	
Инв. № подл.	

							Г-02-НИПИ/2019-ПМТ		
Изм.	Кол.уч.	Лист	№ док.	Подп.	Дата		Содержание		
ГИП		Попов Ю							
Рук.группы		Полищук							
Вед. инженер		Пахомова							
								Стадия	Лист
									Листов
								ООО «НИПИ нефти и газа УГТУ»	



Условные обозначения	
Обозначение	Наименование
	Границы планируемых и существующих элементов планировочной структуры
	Границы образуемых земельных участков
11:12:00000000:56:3У1	Условные номера образуемых земельных участков

1. *Определение линий отступа от красных линий в целях определения мест допустимого размещения зданий, строений, сооружений не требуется.*
2. *Земельных участков, образование которых предусмотрено схемой расположения земельного участка или земельных участков на кадастровом плане территории, не имеется.*

Инв. № подл.	Подп. и дата						Г-02-НИПИ/2019-ПМТ.Г1				
							Реконструкция газопровода Кыртаель-Печора				
		Изм.	Кол.уч.	Лист	№ док.	Подп.	Дата				
		Разраб.						Раздел 1 "Проект межевания территории. Графическая часть"		Стадия	Лист
		ГИП	Попов Ю								1
		Рук. гр.	Полищук Е								
		Вед.инж.	Пахомова А				Чертеж межевания территории Масштаб 1:1000		ООО "НИПИ нефти и газа УГТУ"		

Раздел 2 «ПРОЕКТ МЕЖЕВАНИЯ ТЕРРИТОРИИ. ТЕКСТОВАЯ ЧАСТЬ»

Проект межевания территории выполнен на основе, разработанного проекта планировки территории по объекту: «Реконструкция газопровода Кыртаель-Печора» (Дополнительное соглашение № В74/Г-02-НИПИ/2019 от 01.04.2019 к рамочному договору подряда №11У2146 от 28.09.2011 г. с ООО «ЛУКОЙЛ-Коми»).

Решение о подготовке документации по планировке территории принято ОАО «ЛУКОЙЛ-Усинский газоперерабатывающий завод» № 01-08-971 от 07.07.2021 «О разрешении на разработку документации по планировке территории (Г-02-НИПИ-2019 от 01.04.2019) под объект «Реконструкция газопровода Кыртаель-Печора».

Проект подготовлен в целях образования земельного участка лесного фонда с кадастровым номером 11:12:0000000:56 для реконструкции газопровода Кыртаель-Печора.

Местоположение земельных участков: Российская Федерация, Республика Коми, МР «Печора», ГУ «Печорское лесничество», Канинское участковое лесничество, квартал 193.

а) перечень образуемых земельных участков представлен в таблице 1.

Таблица 1 – Сведения об образуемых земельных участках.

№ характерных точек образуемого земельного участка	Условный номер образуемого земельного участка	Площадь образуемого земельного участка, га	Кадастровый номер земельного участка/ кадастрового квартала, из которого образуется земельный участок	Способ образования земельного участка
1	2	3	4	5
11:12:0000000:56:3У1				
Местоположение образуемого земельного участка		Российская Федерация, Республика Коми, МР «Печора», ГУ «Печорское лесничество», Канинское участковое лесничество, квартал 193		
Вид разрешенного использования образуемого земельного участка		Строительство, реконструкция, эксплуатация линейных объектов (Реконструкция газопровода Кыртаель-Печора)		
Категория земель		Земли лесного фонда		
1 - 6	11:12:0000000:56:3У1	0,0326	11:15:0000000:56	Образование земельных участков из земельных участков, находящихся в государственной или муниципальной собственности
Итого 11:15:0000000:56:3У1		0,0326		

Примечание: образуемые земельные участки не относятся к землям общего пользования.

Целевое назначение лесов, вид (виды) разрешенного использования лесного участка, количественные и качественные характеристики лесного участка, сведения о нахождении лесного участка в границах особо защитных участков лесов представлены в таблице 2.

Таблица 2 – Характеристики лесного участка

1. Местоположение, границы и площадь проектируемого лесного участка	
Субъект Российской Федерации	Республика Коми
Муниципальное образование	МР «Печора»
Категория земель	Земли лесного фонда
Лесничество (лесопарк)	ГУ «Печорское лесничество»
Участковое лесничество, урочище (при наличии)	Канинское
Целевое назначение лесов, категория защитных лесов	Защитные леса, нерестощахранные полосы лесов
Квартал	193
Лесотаксационный выдел/часть лесотаксационного выдела	часть выдела 50
Площадь проектируемого лесного участка, га	0,0326

Инв. № подл.	Подп. и дата	Взам. инв. №	Таблица 2 – Характеристики лесного участка					
			1. Местоположение, границы и площадь проектируемого лесного участка					
			Субъект Российской Федерации			Республика Коми		
			Муниципальное образование			МР «Печора»		
			Категория земель			Земли лесного фонда		
			Лесничество (лесопарк)			ГУ «Печорское лесничество»		
			Участковое лесничество, урочище (при наличии)			Канинское		
			Целевое назначение лесов, категория защитных лесов			Защитные леса, нерестоохранные полосы лесов		
			Квартал			193		
			Лесотаксационный выдел/часть лесотаксационного выдела			часть выдела 50		
			Площадь проектируемого лесного участка, га			0,0326		

2. Целевое назначение лесов	
-----------------------------	--

В соответствии с приказом Федерального агентства лесного хозяйства от «09» декабря 2008 года № 381
«Об определении количества лесничеств на территории Республики Коми и установления границ» на территории

(Об определении количества лесничеств (лесопарков) установления их границ)

Республики Коми	Канинское	участковое лесничество
(наименование субъекта Российской Федерации)	(наименование)	

входит в состав Печорского лесничества (лесопарка). На момент проектирования лесного участка,

на территории Печорского лесничества (лесопарка) распространяется действие лесохозяйственного

регламента утвержденного Приказом министерства промышленности, природных ресурсов, энергетики
и транспорта РК от 15.12.2017 №2809/1

(наименование и органа государственной власти, органа местного самоуправления)

Леса на территории Республики Коми в соответствии со ст. 8 Федерального закона от 04.12.2006 №201-ФЗ
(наименование субъекта РФ)

«О введении в действие Лесного кодекса Российской Федерации» отнесены к	защитным (указать целевое назначение лесов)
---	--

лесам, что отражено в Лесном плане Республики Коми, утвержденном Распоряжением главы
(наименование субъекта РФ)

Республики Коми №106-р от «01» мая 2020,	и лесохозяйственном регламенте	Печорского
(наименование и органа государственной власти, органа местного самоуправления)		(наименование)

лесничества лесопарка).

Согласно указанным документам лесного планирования квартал	193 (номер(a))
--	-------------------

-	урочища (при наличии)	Канинского	участкового лесничества, в котором расположен
---	-----------------------	------------	---

(наименование)	(наименование)	
проектируемый лесной участок, относится	защитным	лесам,

(указать целевое назначение лесов)

категории защитных лесов -	нерестоохранные полосы лесов
----------------------------	------------------------------

3. Количественные и качественные характеристики проектируемого лесного участка

Количественные и качественные характеристики проектируемого лесного участка составляются на основании данных государственного лесного реестра Печорского лесничества (лесопарка) и (наименование) необходимости натурного обследования.

3.1. Распределение земель

Общая пло- щадь, га	в том числе									
	лесные земли					нелесные земли				
	занятые лесными насаждени- ями - всего	в том числе покрытые лесными культурами	лесные питомники, плантации	не занятые лесными насаждени- ями	итого	дороги	про- секи	болота	дру- гие	итого
1	2	3	4	5	6	7	8	9	10	11
0.0326	-	-	-	-	-	-	-	0.0326	-	0.0326

3.2. Характеристика насаждений проектируемого лесного участка

Участковое лесничество/ урочище (при наличии)	Номер квартала	Номер выдела	Состав насаждения или характеристика лесного участка при отсутствии насаждения	Площадь (га)/ запас древесины при наличии (куб. м)	в том числе по группам возраста древостоя (га/куб.м)			
					молодняки	средне-возрастные	приспевающие	спелые и перестойные
1	2	3	4	5	6	7	8	9
Канинское	Реконструкция газопровода Кыртаель-Печора							
	<i>Защитные</i>							
	193	часть выдела 50	Болото	0,0326/-	-	-	-	-
	Итого:			0,0326/-	-	-	-	-
Итого по участковому лесничеству				0,0326/-	-	-	-	-
Защитные				0,0326/-	-	-	-	-

3.3. Средние таксационные показатели насаждений проектируемого лесного участка

Целевое назначение лесов	Хозяйство, преоб- ладающая порода	Состав насажде- ний	Возраст	Бонитет	Пол- нота	Средний запас древесины (куб. м/га)		
						средневоз- растные	приспева- ющие	спелые и перестойные
1	2	3	4	5	6	7	8	9
Защитные	-	-	-	-	-	-	-	-

3.4. Виды и объемы использования лесов на проектируемом лесном участке				
Целевое назначение лесов	Хозяйство (хвойное, твердолиственное, мягколиственные)	Площадь, га	Единица измерения	Объемы использования лесов (изъятия лесных ресурсов)
1	2	3	4	5

11:12:0000000:56:3У1				
Вид использования лесов		Строительство, реконструкция, эксплуатация линейных объектов		
Цель предоставления лесного участка		Реконструкция газопровода Кыртаель-Печора		
защитные	-	0,0326	га	-

4. Виды разрешенного использования лесов на проектируемом лесном участке				
Лесохозяйственным регламентом Печорского лесничества (лесопарка)				
в квартале 193 урочища (при наличии),				
(номер(а)) (наименование)				
Канинского участкового лесничества и соответственно в проектируемом лесном участке установлены				
(наименование)				
следующие виды разрешенного использования лесов: Строительство, реконструкция, эксплуатация линейных объектов.				

5. Сведения об обременениях проектируемого лесного участка				
По данным государственного лесного реестра квартал 193 выдел/часть выдела часть выдела 50				
(номер) (наименование)				
- урочища (при наличии) Канинского участкового лесничества				
(наименование) (наименование)				
Печорского лесничества (лесопарка) имеет обременения по не имеет				
(наименование) (наименование документа, реквизиты)				
вид использования лесов: -, сроком до (на) -				
(наименование вида использования лесов)				

6. Сведения об ограничениях использования лесов				
С учетом целевого назначения и правового режима лесов, установленного лесным законодательством Российской Федерации, лесохозяйственным регламентом Печорского лесничества (лесопарка) предусмотрены				
(наименование)				
следующие ограничения в использовании лесов:				
Запрещается:				
- проведение сплошных рубок лесных насаждений, за исключением случаев, предусмотренных ч.4 ст.17 Лесного кодекса РФ (2006 г.);				
- использование лесов для переработки древесины и иных лесных ресурсов;				
- создание лесоперерабатывающей инфраструктуры;				
- создание лесных плантаций и их эксплуатация;				
- заготовка живицы;				
- выращивание лесных плодовых, ягодных, декоративных, лекарственных растений;				
- использование токсичных химических препаратов для охраны и защиты лесов, в том числе в научных целях.				
Не допускается:				
- размещение складов ядохимикатов, минеральных удобрений и горюче-смазочных материалов;				
- размещение площадок для заправки аппаратуры ядохимикатами, животноводческих комплексов и ферм, мест складирования и захоронения промышленных, бытовых и сельскохозяйственных отходов, кладбищ и скотомогильников, накопителей сточных вод;				
- складирование навоза и мусора;				
- заправка топливом, мойка и ремонт автомобилей и других машин и механизмов;				
- размещение дачных и садово-огородных участков;				
- размещение стоянок транспортных средств.				

7. Сведения о наличии зданий, сооружений, объектов, связанных с созданием лесной инфраструктуры и объектов, не связанных с созданием лесной инфраструктуры на проектируемом лесном участке					
7.1 Сведения о наличии зданий, сооружений					
№ п/п	Участковое лесничество/ урочище (при наличии)	Номер квартала	Номер выдела	Площадь объекта, га	Наименование объекта
1	2	3	4	5	6
-	-	-	-	-	-
Итого:			-	-	-

8. Сведения о наличии на проектируемом лесном участке особо защитных участков лесов, особо охраняемых природных территорий, зон с особыми условиями использования территорий

Согласно данным государственного лесного реестра на проектируемом лесном участке существуют особо защитные участки лесов (ОЗУ), особо охраняемые природные территории (ООПТ), зоны с особыми условиями использования территорий.

8.1 Сведения о наличии на проектируемом лесном участке ОЗУ

№ п/п	Наименование участкового лесничества/ урочища (при наличии)	Номер квартала	Номер выдела	Виды ОЗУ, наименование ООПТ, виды зон с особыми условиями использования территорий	Общая площадь, га
1	2	3	4	5	6
-	-	-	-	-	-
Итого:					-

9. Проектирование вида использования лесов лесного участка

Согласно лесохозяйственному регламенту _____ Печорского лесничества (лесопарка), квартал, выдел _____ 193 (номер) _____ урочища (при наличии), _____ Канинского участкового лесничества, (наименование) _____ (наименование) в границах которого расположен проектируемый лесной участок, относится к зоне планируемого освоения лесов для _____ строительства, реконструкции, эксплуатации линейных объектов. (наименование вида использования лесов)

Существующих земельных участков, в отношении которых предполагаются их резервирование и (или) изъятие для государственных и муниципальных нужд не имеется.

Существующих земельных участков, на которых линейный объект может быть размещен на условиях сервитута, публичного сервитута не имеется.

Образуемый земельный участок относится к землям лесного фонда.

б) перечень координат характерных точек образуемых земельных участков в системе координат СК-63 Q5 и WGS-84 представлен в таблице 3.

Таблица 3 – Каталог координат участка 11:12:0000000:56:3У1

СК-63 Q5			WGS-84		
№ точки	X	Y	№ точки	Широта	Долгота
1	7207233,57	5459881,01	1	57°18'12.10530"E	65°03'22.83519"N
2	7207219,90	5459905,39	2	57°18'13.94822"E	65°03'22.37808"N
3	7207223,62	5459907,49	3	57°18'14.11448"E	65°03'22.49681"N
4	7207218,40	5459917,11	4	57°18'14.84194"E	65°03'22.32206"N
5	7207207,46	5459910,14	5	57°18'14.29224"E	65°03'21.97343"N
6	7207228,35	5459878,08	6	57°18'11.87327"E	65°03'22.66858"N
1	7207233,57	5459881,01	1	57°18'12.10530"E	65°03'22.83519"N
Площадь – 0,0326 га			Площадь – 0,0326 га		

в) сведения о границах территории, применительно к которой осуществляется подготовка проекта межевания соответствуют сведениям о границах образуемых земельных участков, представленных в таблице 3.

г) виды разрешенного использования образуемых земельных участков, предназначенных для размещения линейных объектов представлены в таблице 1.

Взам. инв №

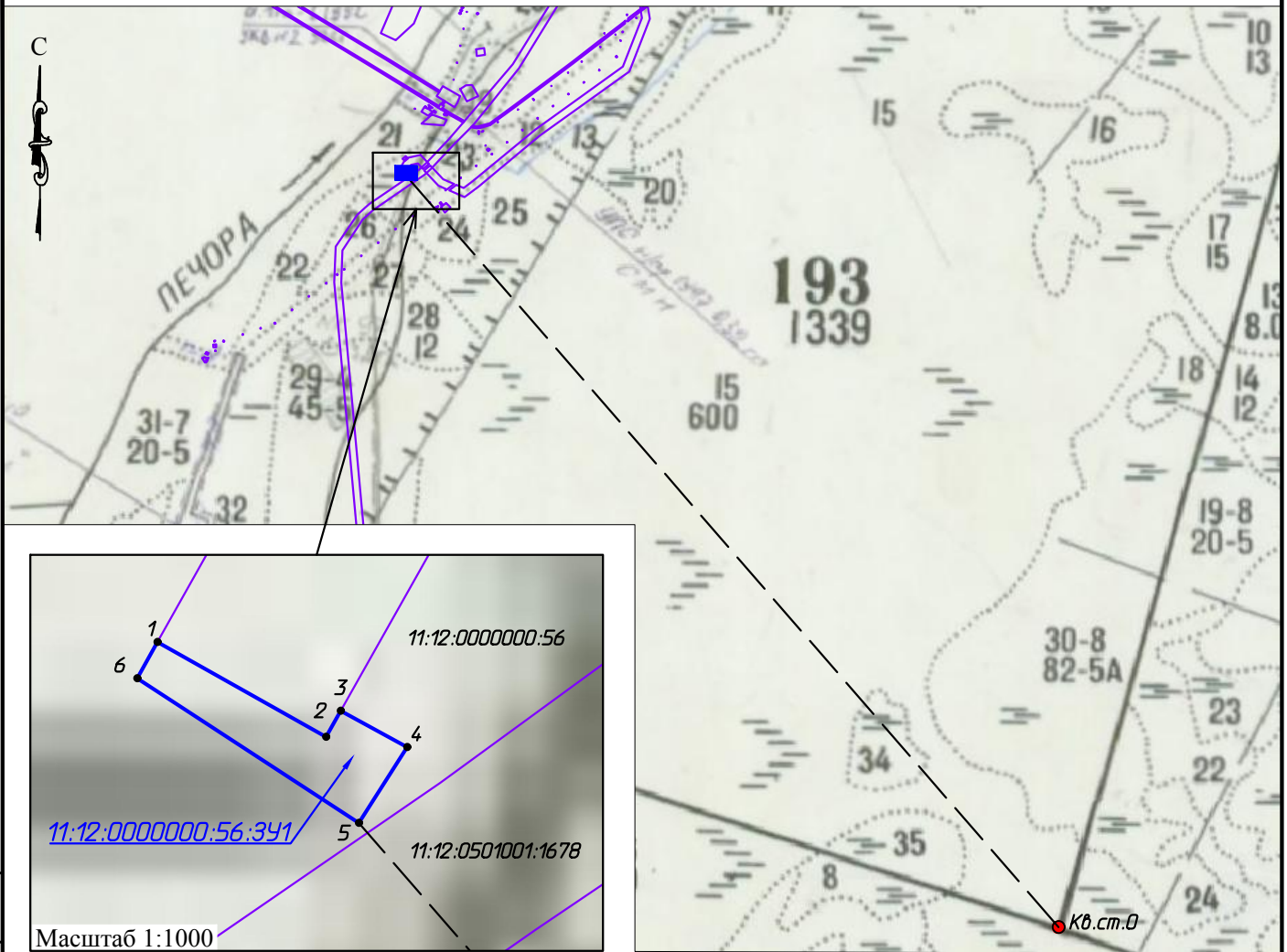
Подп. и дата

Инв. № подл.

Изм.	Кол.уч	Лист	№ док.	Подп.	Дата
------	--------	------	--------	-------	------

Г-02-НИПИ/2019-ПМТ.Т

Лист



Приложение: Публичных сервитутов, подлежащих установлению и установленных, в соответствии с законодательством РФ не имеется.

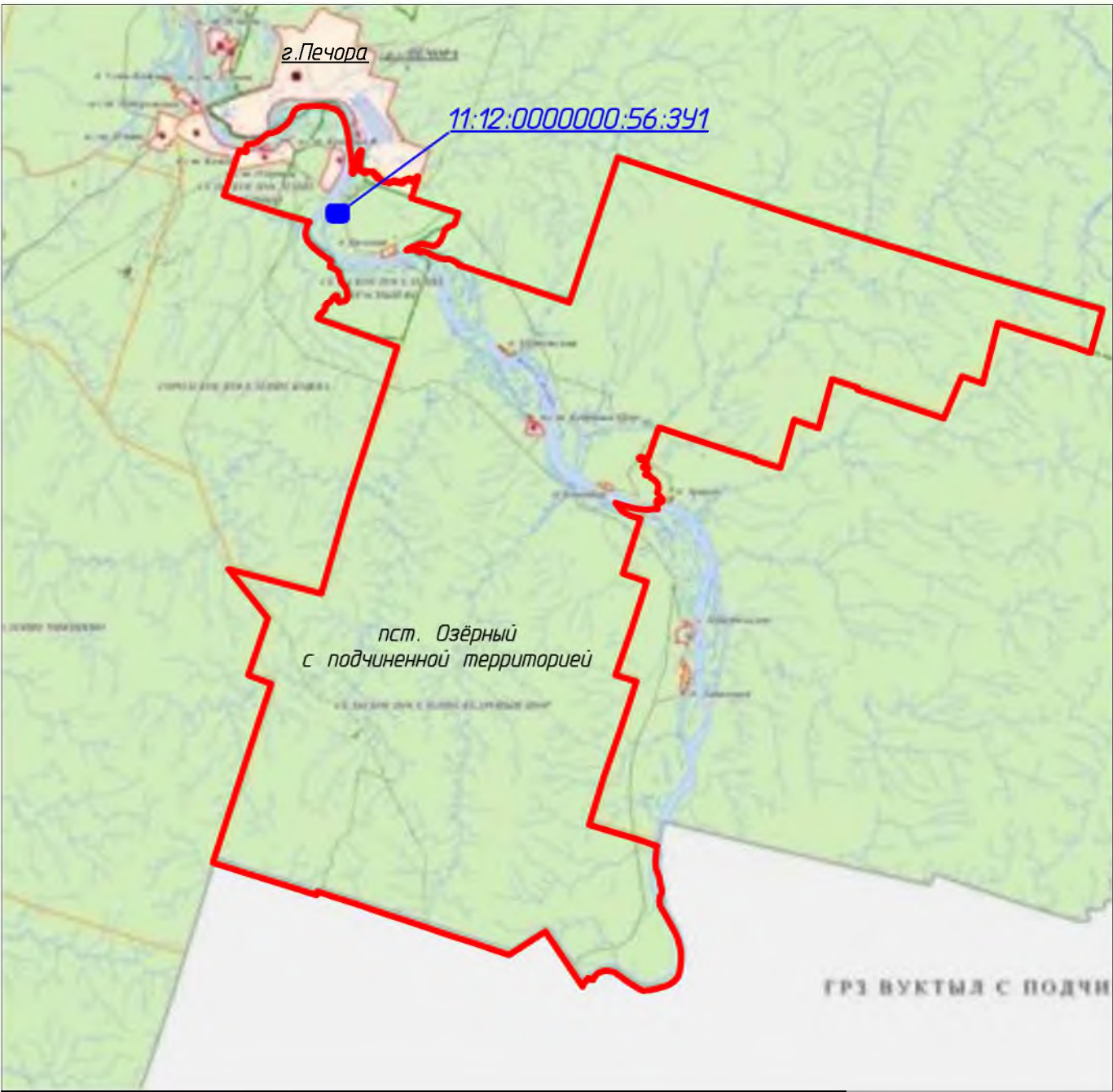
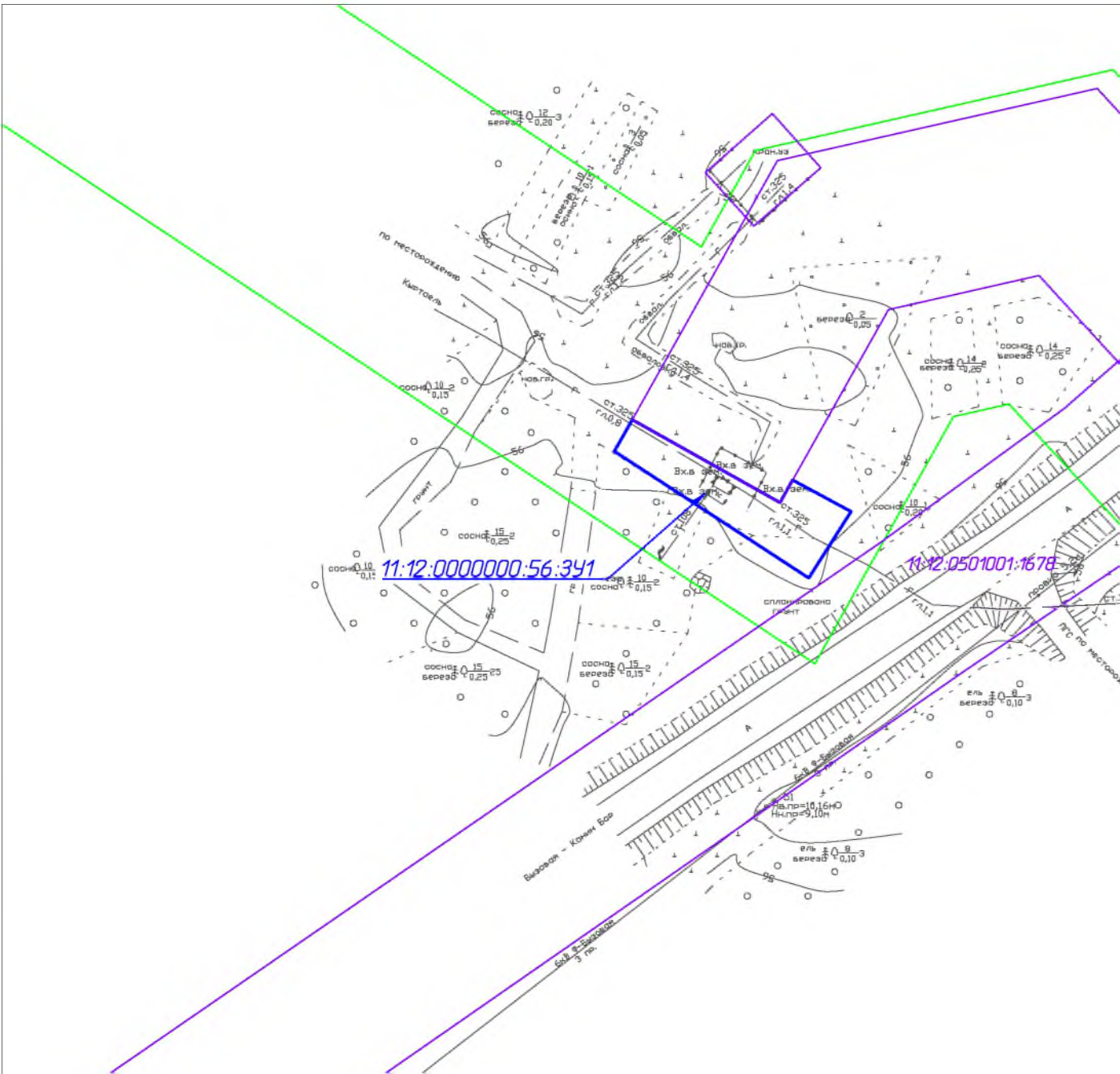
Условные обозначения	
Обозначение	Наименование
	Границы существующих земельных участков
	Границы образуемых земельных участков
11:12:0000000:56:341	Условные номера образуемых земельных участков
	Границы лесных кварталов
	Границы лесотаксационных выделов
193 1339	Номер лесного квартала

Г-02-НИПИ/2019-ПМТ.Г2

Реконструкция газопровода Кыртаель-Печора

Изм.	Кол.уч.	Лист	№ док.	Подп.	Дата	Раздел 3 "Материалы по обоснованию проект межевания территории. Графическая часть"	Стадия	Лист	Листов
Разраб.									1
ГИП	Попов Ю					Схема расположения проектируемого лесного участка Масштаб 1:25000	ООО "НИПИ нефти и газа УГТУ"		
Рук. гр.	Полищук Е								
Вед.инж.	Пахомова А								

С



- Приложение:
1. Особо охраняемых природных территорий не имеется.
 2. Территорий объектов культурного наследия, включенных в единый государственный реестр объектов культурного наследия (памятников истории и культуры) народов РФ, границы территорий выявленных объектов культурного наследия не имеется.
 3. Границ зон с особыми условиями использования территорий, подлежащих установлению, изменению в связи с размещением линейных объектов, подлежащих реконструкции в связи с их переносом из зон планируемого размещения линейных объектов либо в границах зон планируемого размещения линейных объектов не имеется.
 4. Водоохраных зон водных объектов не имеется.
 5. Объектов капитального строительства, сведения о которых содержатся в ЕГРН, не имеется.

Условные обозначения					
Обозначение			Наименование		
			Границы образуемых земельных участков		
11:12:0000000:56:391			Условные номера образуемых земельных участков		
			Установленные, границы ЗОУИТ		
11:12:0501001:1678			Кадастровый номер земельного участка		
			Границы существующих земельных участков земель		
			Граница пст. Озёрный с подчиненной территорией		

Г-02-НИПИ/2019-ПМТ.ГЗ					
Реконструкция газопровода Кыртаель-Печора					
Изм.	Кол.уч.	Лист	№ док	Подп.	Дата
Разраб.					
ГИП	Попов Ю				
Рцк. гр.	Полищук Е				
Вед.инж.	Пахомова А				
Раздел 3 "Материалы по обоснованию проекта межевания территории. Графическая часть"				Стадия	Лист
Схема расположения земельных участков в границах ЗОУИТ Масштаб 1:5000					Листов
					1
				ООО "НИПИ нефти и газа УГТУ"	

**Раздел 4 «МАТЕРИАЛЫ ПО ОБОСНОВАНИЮ
ПРОЕКТА МЕЖЕВАНИЯ ТЕРРИТОРИИ. ПОЯСНИТЕЛЬНАЯ ЗАПИСКА»**

а) обоснование определения местоположения границ образуемых земельных участков с учетом соблюдения требований к образуемым земельным участкам, в том числе требований к предельным (минимальным и (или) максимальным) размерам земельных участков:

Границы образуемых земельных участков определены с учетом красных линий, установленных границ смежных земельных участков, естественных границ земельного участка.

Нормы отвода земель для проектируемых линейных объектов определяются согласно СН 459-74 «Нормы отвода земель для нефтяных и газовых скважин». Ширина полосы отвода для размещения газопровода диаметром от 150 до 500 мм составляет 32 м.

б) обоснование способа образования земельного участка:

- образуемый земельный участок формируется из земельного участка лесного фонда с кадастровым номером 11:12:0000000:56 с сохранением исходного земельного участка в соответствии со ст. 11.4 Земельного кодекса РФ от 25.10.2001 №136-ФЗ.

в) обоснование определения размеров образуемого земельного участка:

Для газопроводов диаметром от 150 до 500 мм ширина полос земель для подземных трубопроводов, отводимых во временное краткосрочное пользование на период строительства на землях, где должно производиться снятие и восстановление плодородного слоя составляет 24 м.

г) обоснование определения границ публичного сервитута, подлежащего установлению в соответствии с законодательством Российской Федерации:

Установление публичного сервитута не предусмотрено проектом.

Инв. № подл.	Подп. и дата	Взам. инв. №							Лист
Изм.	Кол.уч	Лист	№ док.	Подп.	Дата	Г-02-НИПИ/2019-ПМТ.Т			

№ 01-08-971 Дата 07.07.2021

Исполнительному директору
ООО «НИПИ нефти и газа УГТУ»

На _____ от _____

Д.В.Шарову

ул. Октябрьская, д.14. г. Ухта,
Республика Коми, 169300
e-mail: referent@npiugtu.ruО разрешении на разработку
документации по планировке
территории (Г-02-НИПИ-2019 от 01.04.2019)

Уважаемый Денис Владимирович!

Сообщаю Вам, что ООО «ЛУКОЙЛ-Коми» принято решение о подготовке проекта планировки территории под объект строительства: «Реконструкция газопровода Кыртаель-Печора».

В соответствии с п.3 ч.1.1 статьи 45 Градостроительного кодекса Российской Федерации от 29.12.2004 №190-ФЗ (ред. от 27.06.2019г.) (с изм. и доп., вступ. в силу с 01.07.2019г.), ООО «НИПИ нефти и газа УГТУ» необходимо осуществить подготовку проекта планировки территории в отношении объекта «Реконструкция газопровода Кыртаель-Печора», расположенному на территории МР «Печора», в кадастровом квартале 11:12:0601001, 11:12:1704002, на землях лесного фонда Берёзовского (кв.л 274) участкового лесничества ГУ «Каджеромское лесничество», Левобережного (кв. 177), на землях промышленности, а также землях населенного пункта (г. Печора), и направить документацию по планировке территории в уполномоченные органы местного самоуправления для согласования и утверждения.

Директор



В.В. Шкуренко

Домарков Виктор Иванович
Симонова Елена Владимировна
8(82144) 5-79-97